

# Kulturhuef

## Rapport d'activités

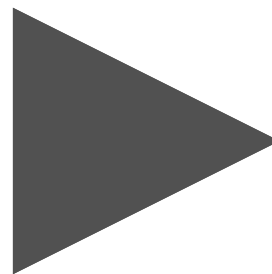
### 2016

---



# Vidéo d'introduction

Une année en 60 secondes



# Musée luxembourgeois de l'imprimerie et de la carte à jouer

- 1 Musée - 2 Collections
- Introduction de la base de données MuseumPlus (gestion inventaire).
- 289 jours ouverts du 21 janvier au 18 décembre 2016,  
du mardi au dimanche de 14.00 à 18.00 heures
- Fermé le lundi et le weekend de la Fête du Raisin et du Vin.
- Ouvert le lundi de Pâques, le lundi de Pentecôte et les autres jours fériés.
- 896 visiteurs individuels (920 en 2015)

# Musée luxembourgeois de l'imprimerie et de la carte à jouer

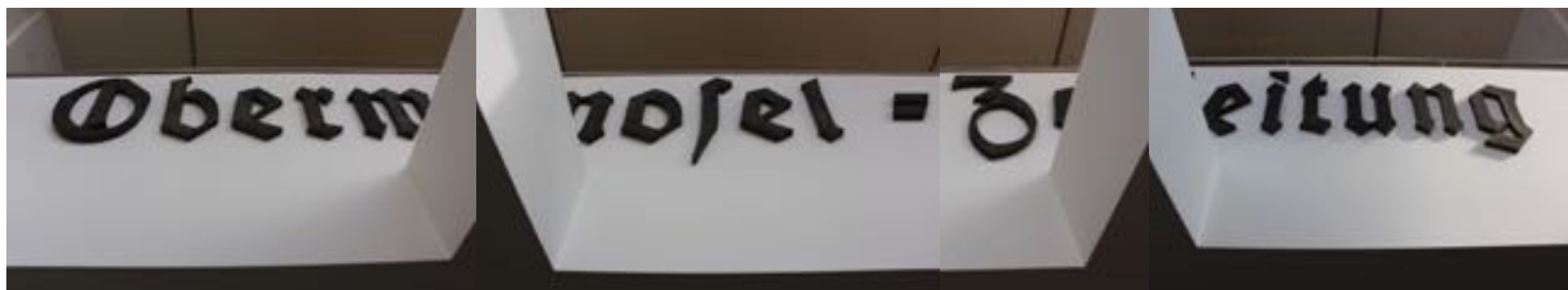
Élaboration d'un avant-projet pour le renouvellement de l'exposition permanente sur l'Imprimerie



- ➔ Subside accordé par la Ville de Grevenmacher
- ➔ Subside accordé par l'Oeuvre Nationale de Secours Grande-Duchesse Charlotte
- ➔ Subside accordé par le Ministère de la Culture

# Musée luxembourgeois de l'imprimerie et de la carte à jouer

Intégration de l'ancienne enseigne  
„Obermosel-Zeitung“ dans l'exposition permanente



Montage à partir de 4 photos

# Musée luxembourgeois de l'imprimerie et de la carte à jouer

## Exposition Imprimerie

- 263 visiteurs repartis sur 15 visites guidées sur demande (212/14 en 2015)
- 22 visiteurs repartis sur 26 visites guidées gratuites les dimanches et jours fériés (76/25 en 2015)
- Projet Wanted (résidence d'artistes avec exposition)
- Participation au „Schwarzmarkt - 2. Trierer Handpressenmesse“ (1./2.10.2016)
- Réalisation de produits pour le Shop du Musée par Martina Leonhardt-Messer
- EXPOCUBE

# Musée luxembourgeois de l'imprimerie et de la carte à jouer

## Exposition Cartes à jouer Dieudonné

- 129 visiteurs repartis sur 6 visites guidées sur demande (44/2 en 2015)
- 23 visiteurs repartis sur 24 visites guidées gratuites les dimanches et jours fériés (64/23 en 2015)



**03/03 - 18/03:** Exposition „Cabinet de curiosité(s)“  
au Ministère de la Culture avec la reproduction du jeu de cartes Dieudonné.

# Musée luxembourgeois de l'imprimerie et de la carte à jouer



MuseumsShop: Geschenketiketten.  
Im Museum gedruckt mit Druckklischees  
aus dem Archiv (Martina Leonhardt-Messer).



MuseumsShop: Deko-Artikel  
(Martina Leonhardt-Messer).



Réédition d'un marque-page pour la Bibliothèque Municipale de Grevenmacher  
(Romain Baustert & Gerard Leeninga)



# Musée luxembourgeois de l'imprimerie et de la carte à jouer

## EXPOCUBE



Gravures de Mathis Toussaint  
vendues au profit du Télévie 2016

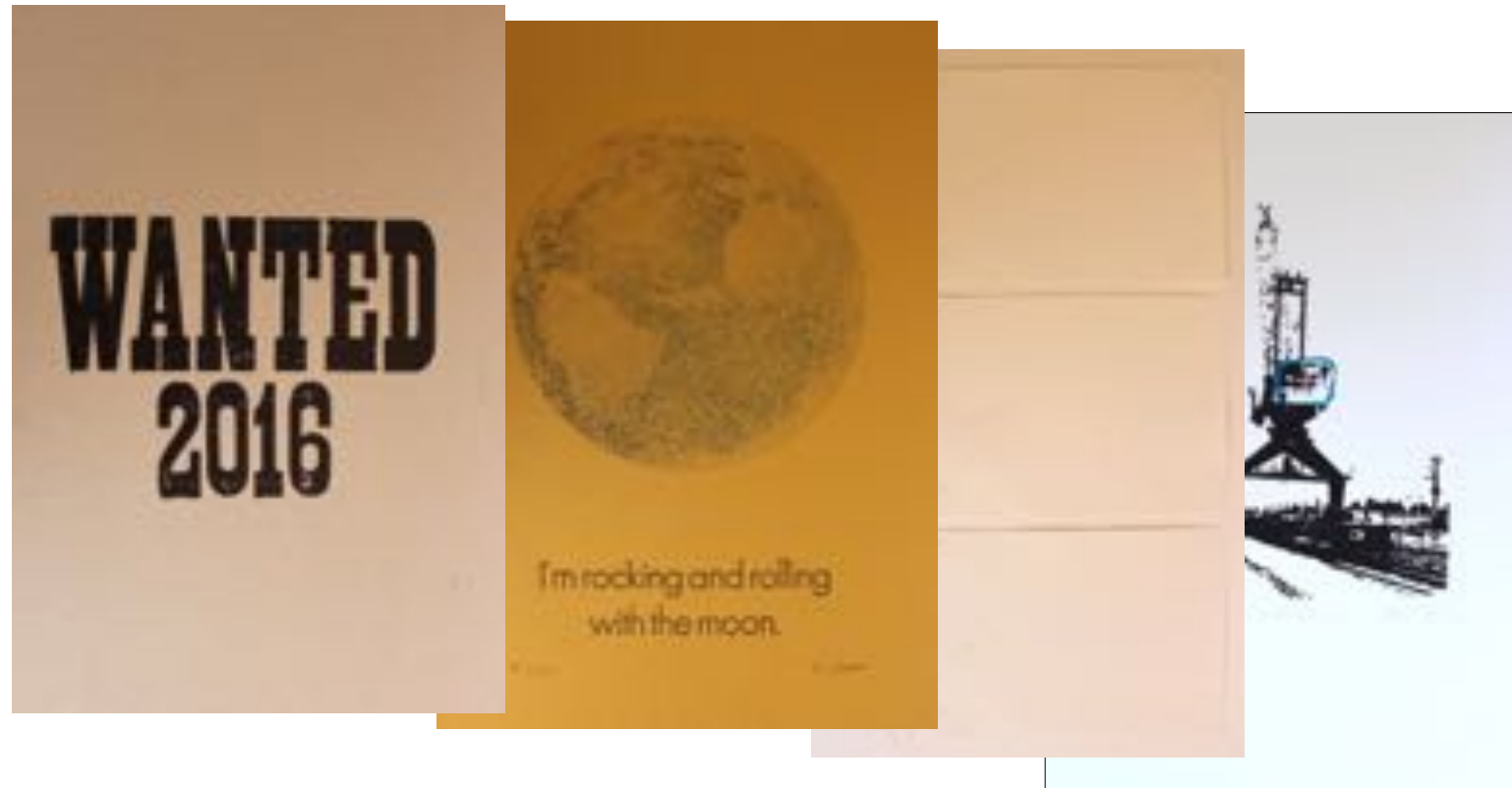


Gravures par  
Alexander  
Harry Morrison



# Musée luxembourgeois de l'imprimerie et de la carte à jouer

WANTED 2016 - Résidences d'artistes & Exposition



Les artistes:  
Paul Schroeder  
Marta Masiero  
Eva Blümm



Édition graphique  
en vente au Shop  
pour 120€

Vernissage

# Musée luxembourgeois de l'imprimerie et de la carte à jouer

Journée Internationale des Musées - 21 et 22 mai 2016

## Entdecken Sie **am 22. Mai 2016** die kulturelle Vielfalt in Mondorf-les-Bains, Bech-Kleinmacher, Grevenmacher, Ehnen und Schengen.\*

Am Sonntag, den 22. Mai laden wir Sie ein mit einem Doppeldeckerbus die 5 Museen im Miselerland zu entdecken. Sie erhalten einen kleinen Einblick in die jeweiligen Sammlungen, quasi ein kulturelles Amuse-Bouche.

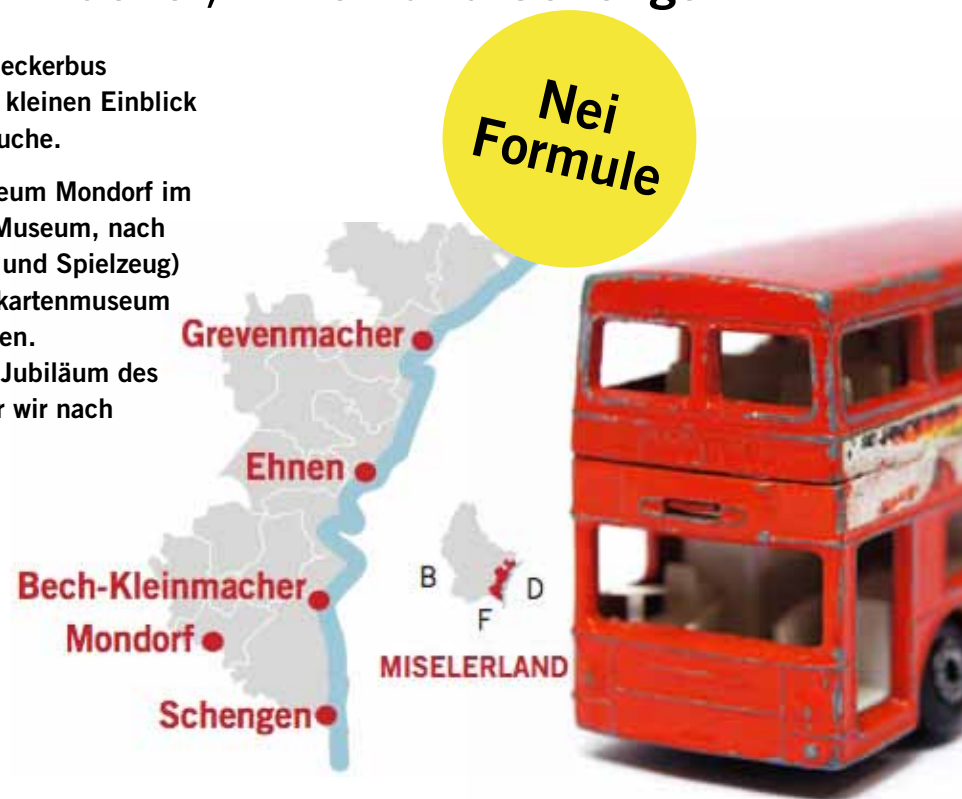
Ablauf: 13 Uhr Treffpunkt und Einschreibung im Flugzeugmuseum Mondorf im *Parc Thermal*. Weiter geht es nach Schengen ins Europäische Museum, nach Bech-Kleinmacher ins Museum „A Possen“ (Folklore, Weinbau und Spielzeug) und nach Grevenmacher ins Luxemburgische Druck- und Spielkartenmuseum mit jeweils einem kurzen Einblick in einen Teil der Ausstellungen. Wir schließen die Tour mit einer Verköstigung zum 25-jährigen Jubiläum des „Crémant de Luxembourg“ in Ehnen im Weinmuseum ab, bevor wir nach Mondorf zurückkehren. (Ankunft ca. 18 Uhr)

Teilnahmegebühr 15€ / Kinder ab 6 Jahre 10€  
Sprache : luxemburgisch

Reservierung erforderlich unter  
Tel. (+352) 26 66 58 10 oder [info@schengenasbl.lu](mailto:info@schengenasbl.lu)  
Verbindlich nach Überweisung

\* Zum Museumsfest „Madame, Monsieur“ öffnen die Museen in Luxemburg am 21. und 22. Mai 2016 ihre Türen.

Das komplette Programm finden Sie auf [www.museum.lu](http://www.museum.lu)



Fligermusée  
Parc Thermal  
L-5610 Mondorf-les-Bains  
[www.fligermusee.lu](http://www.fligermusee.lu)  
[info@fligermusee.lu](mailto:info@fligermusee.lu)

Musée « A Possen »  
2 Keeseschgässel  
L-5405 Bech-Kleinmacher  
[www.musee-possen.lu](http://www.musee-possen.lu)  
[info@musee-possen.lu](mailto:info@musee-possen.lu)

Kulturhuef Grevenmacher  
54 route de Trèves  
L-6793 Grevenmacher  
[www.kulturhuef.lu](http://www.kulturhuef.lu)  
[mail@kulturhuef.lu](mailto:mail@kulturhuef.lu)

Maison & Musée du Vin  
115 route du Vin  
L-5416 Ehnen  
[www.museevin.lu](http://www.museevin.lu)  
[info@museevin.lu](mailto:info@museevin.lu)

Musée Européen  
Rue Robert Goebbels  
L-5444 Schengen  
[www.schengen-tourist.lu](http://www.schengen-tourist.lu)  
[info@schengenasbl.lu](mailto:info@schengenasbl.lu)



# Musée luxembourgeois de l'imprimerie et de la carte à jouer

## Journée Internationale des Musées



1 Fligermusée  
Mondorf-les-Bains

2 Musée Européen  
Schengen

3 Musée „A Possen“  
Bech-Kleinmacher

4 Musée luxembourgeois de  
l'imprimerie et de la carte à jouer  
5 Grevenmacher

6 Musée et Maison du Vin  
Ehnen

# Musée luxembourgeois de l'imprimerie et de la carte à jouer

## Workshop - Animation pédagogique pour enfants



Des ateliers pendant toute l'

- 749 visiteurs pour le programme régulier (28 ateliers pendant les vacances scolaires, Summerakademie inclus, 28 Kidslabs)
- 679 visiteurs lors d'un anniversaire (66x)
- 344 visiteurs lors d'un programme scolaire/institutionnel (19x)
- 187 adultes ont accompagnés les ateliers pour enfants
- Total: 1959 participants





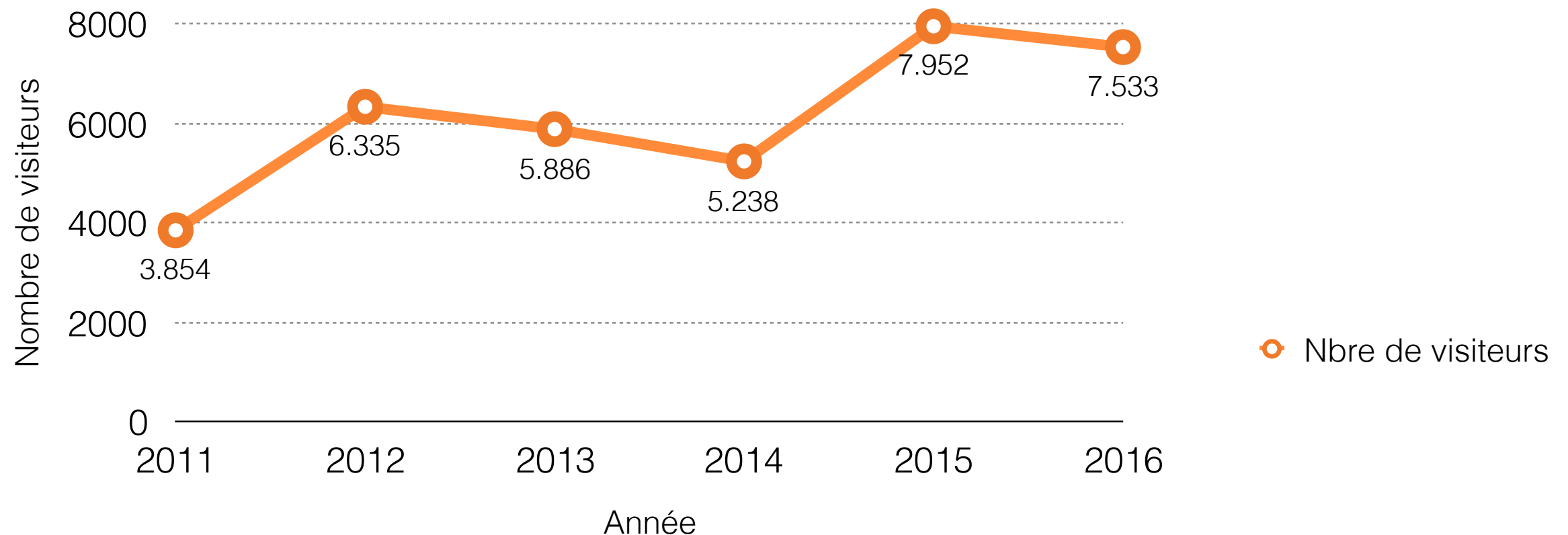
# Musée luxembourgeois de l'imprimerie et de la carte à jouer

## Workshop - Animation pédagogique pour adultes



- À partir de 2010 aussi pour adolescents et adultes
- Thomas Peter « Schwarze Kunst aus der Presse ... »  
John Schmit « Sérigraphie »  
Diane Jodes « Monolo\_typique »  
Romain Baustert « Ouni Saz keen Drock »  
Alexander Harry Morrison « Square Relief »  
69 visiteurs

## Évolution nombre de visiteurs



---

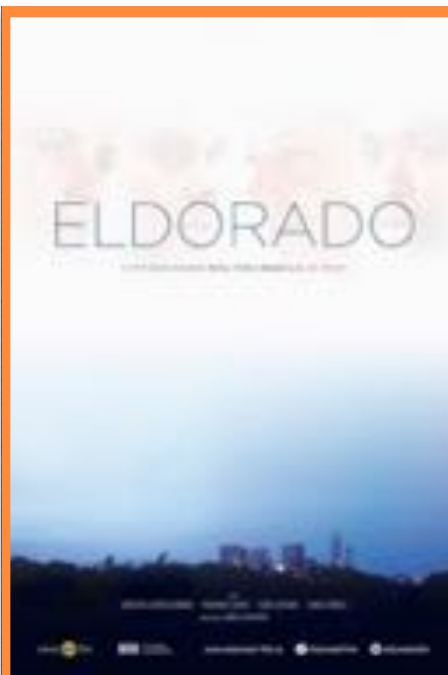
543 séances  
7.533 visiteurs

23 séances hors de la programmation régulière

57 Réservations lors de la programmation régulière pour un anniversaire d'enfants avec un film sur demande

# Cinémaacher

## Séances spéciales



Les réalisateurs Loïc Tanson, Thierry Bessling & Rui Abreu

06/04 Séance spéciale *Eldorado* en collaboration avec la Commission d'Intégration de la Ville de Grevenmacher

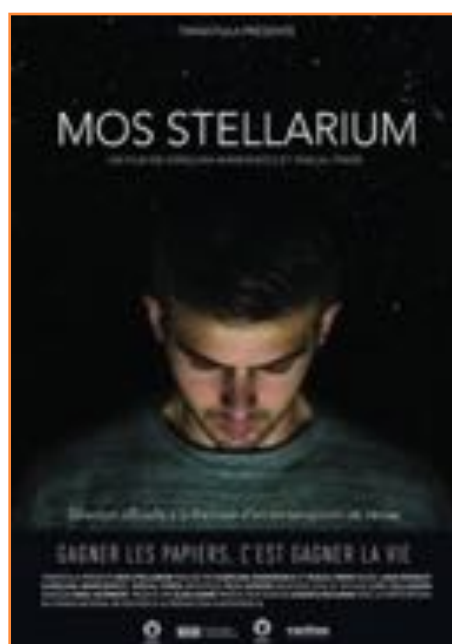


Monsieur le Ministre Jean Asselborn et le réalisateur Pasha Rafiy



30/04 Séance spéciale *Foreign Affairs* en collaboration avec la Commission d'Intégration de la Ville de Grevenmacher

09/11 Séance spéciale *Mos Stellarium* en collaboration avec la Commission d'Intégration de la Ville de Grevenmacher



Les réalisateurs Karolina Markiewicz et Pascal Piron



16/11 Soirée Courts-Métrages:  
*Tout est calme & Et wor alles wéi ëmmer*

La réalisatrice Marylène Andrin-Grotz et son équipe





Moonlight Cinema - Cinéma Plein Air au Kulturhuef - 8/9 juillet 2017

Filme:

- Ice Age 5 (202 visiteurs -> nouveau record pour 1 soirée!)
- Teenage Mutant Ninja Turtles 2 (77 visiteurs)
- Total 279 (222 en 2015)

+ Facepainting & Filmquiz



# Manifestations - Total: env. 1160 visiteurs (env. 1300 en 2015)

## Coopérations

- Cycle de conférence *Wou d'Rief laanscht d'Musel*, coopération des musées au Miselerland:

10/02/2016 *Maskenbild im digitalen Zeitalter* Nicole Stoewesand

16/11/2016 *Soirée Courts-Métrages* Marylène Andrin Grotz

- Journée Internationale de la Femme

en coopération avec la Commission d'Égalité des Chances Grevenmacher

08/03/2015 *D'Gesellschaft au féminin* E Virtrag vum Marianne Wiltgen-Sanavia

- Struwwelpippi - 15. Kinder- und Jugendbuchautorenresidenz

25/05/2015 Lecture avec Kathrin Schrocke, coopération avec CNL, Ministère de la Culture et Maacher Lycée

- Young Friday (Org. Commission des Jeunes) (03/06/2016 & 02/12/2016)

# Manifestations

## Fête de la Musique





# Manifestations

## Sunset Unplugged



# Manifestations

Pour enfants



20/03 Ronderëm eng Téitaass  
Contes pour enfants à partir de 5 ans  
avec Luisa Bevilacqua



16/10 Den Zaff an d'Zauberflütt  
Erzielkonzert matt Pobeiersfiguren a Blockflütte fir Kanner  
vu 4 – 9 Joër mam Dan Tanson



# Kulturcafé & Coopérations externes

15/03 Réouverture avec ses nouveaux locataires Adriano & Francesca Miceli



# Kulturcafé & Coopérations externes



- Eltereschoul Osten & partenaires „Grousselterecafé“ (27/04/2016)
- Concert piano Johannes Weckesser (04/06)
- Two Man Sound (19/06 & 10/07 & 02/10 & 06/11)
- Spueneschen Owend (19/09)
- Stems (UK) + All Reitz Reserved (LUX) Presented by The Grape Sound Collective (05/11/2016)
- D'Kéier geschnidden: E musikalesch-literaresche Road Trip (Jean Back & Anaïs Lorentz) (20/11/2016)
- Kleeschen (03/12)

# Les réseaux et groupes de travail régionaux, nationaux et internationaux

- Commission culturelle Grevenmacher
- CDAC (membre et conseil d'administration)
- Musées Luxembourg (Réunions et groupes de travail 12x)
- Musées Miselerland (Journée internationale des musées / Cycle de conférences, 6 réunions)
- IPCS (International Playing Card Society, membre)
- AEPM (Association of European Printing Museums, membre)
- Assises culturelles (1/2 juillet) sur invitation du Ministère de la Culture  
2 groupes de réflexion (Musées et centres culturels) en amont & post-assise



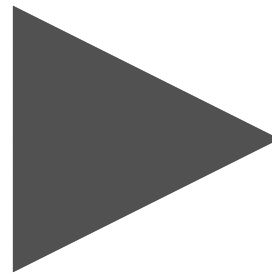
Interne:

A.G. + 6x Conseil d'administration



# Présence dans les médias

Montage d'interviews & de reportages



## Présence dans les médias



## 28/01 Revue: 15 ans Kulturhuef



# 08/07 RTL: Live! Planet People

Fränk Grotz invité sur le plateau de l'émission pour parler du *Moonlight Cinema*.

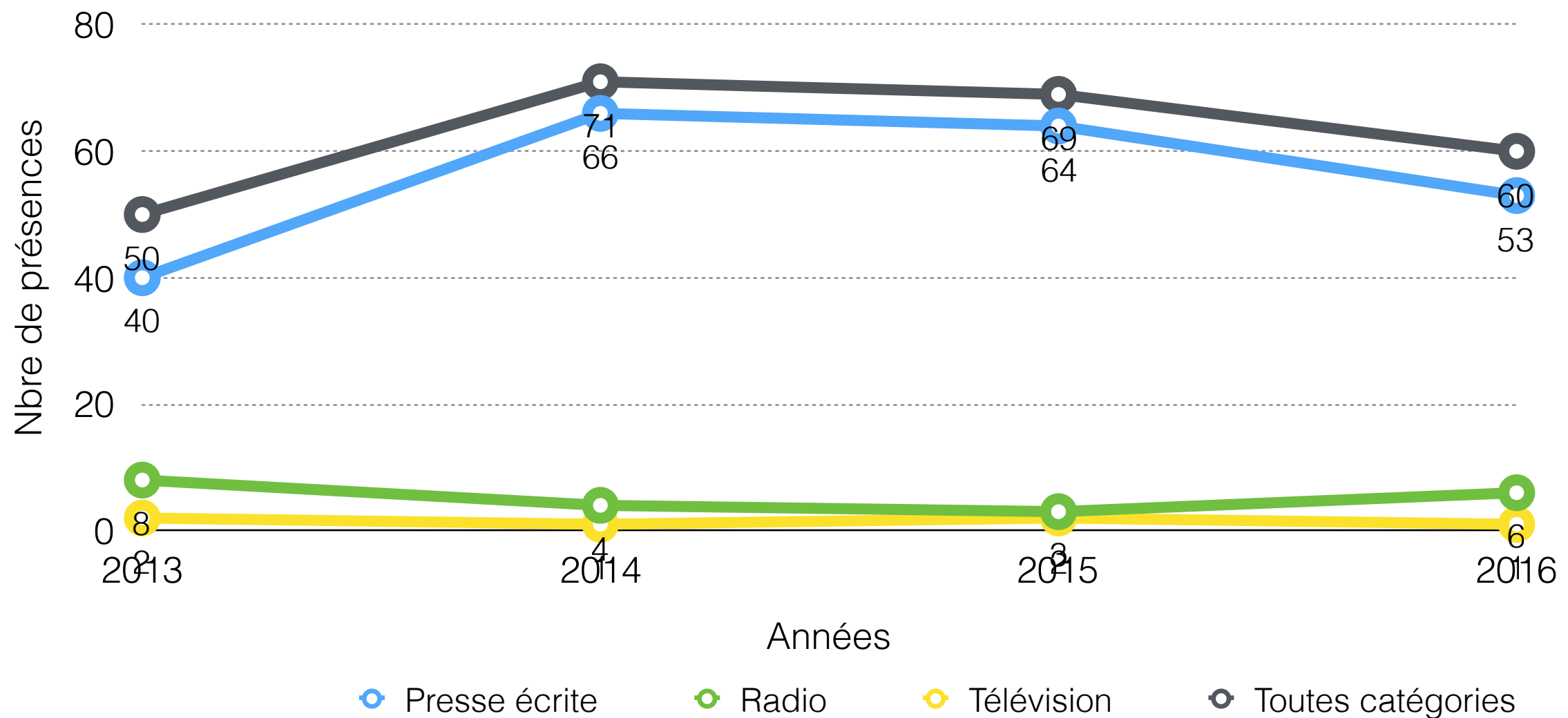


## 31/08 Tageblatt: Exposition Imprimerie



## 03/06 Luxemburger Wort: Journée Internationale des Musées

# Présence dans les médias



Plus:

- Augmentation des Likes sur la page Facebook de 761 (18/03/2015) à 936 (10/03/2017)
- Présence du programme Kulturhuef à travers communication régulière des données: 13 sites internet, 8 journaux/magazines, 4 chaînes radio, 1 chaîne télé

# Présence dans les médias



Monat	Unterschiedliche Besucher	Anzahl der Besuche	Seiten	Zugriffe	Bytes
Jan 2016	3565	9994	121027	151640	3.88 GB
Feb 2016	4967	13088	190208	249787	6.96 GB
März 2016	4356	12200	175842	221786	5.83 GB
Apr 2016	5012	13918	191726	253917	6.30 GB
Mai 2016	4379	12536	168137	215560	6.09 GB
Juni 2016	4213	11744	161758	211149	5.75 GB
Juli 2016	4590	12545	173379	225893	6.11 GB
Aug 2016	3766	11080	131004	172974	4.93 GB
Sep 2016	4071	11258	150106	194615	4.77 GB
Okt 2016	4432	12716	179718	223706	6.23 GB
Nov 2016	5883	15604	159103	208264	5.64 GB
Dez 2016	3895	12502	125679	158631	4.86 GB
2016 Total	53129	149185	1927687	2487922	67.35 GB
2015 Total	41295	115904	1532366	1964161	44.36 GB
2014 Total	31023	64134	1276675	1643664	36.07 GB
2013 Total	26818	56025	1151813	1503640	31.71 GB
2012 Total	25729	51279	1042729	1399478	30.22 GB



## Statistiques visiteurs

## Total des visiteurs au Kulturhuef lors des activités organisées:

# 12.309 visiteurs en 2015 / ca. 800 manifestations

**GESAMTSTATISTIK 2004-2016**

	<u>2016</u>	<u>2015</u>	<u>2014</u>	<u>2013</u>	<u>2012</u>	<u>2011</u>	<u>2010</u>	<u>2009</u>	<u>2008</u>	<u>2007</u>	<u>2006</u>	<u>2005</u>	<u>2004</u>
Museum (Druck- und Spielkarten)	1.353	1.316	1.758	1.654	1.759	1.969	1.728	1.303	1.558	2.234	1.804	1.993	1.314
			Spielkartenmuseum Jean Dieudonné				1.543	1.232	1.339	2.069	1.572	1.310	1.023
			Galerie – Ausstellungen					484	715	1.103	774	897	1.174
Workshop – pädagogisches Progr.	2.028	1.741	1.895	1.810	2.127	2.097	1.322	1.538	861	883	1.571	628	521
Kulturelle Veranstaltungen/KC/Haff	1.160	1.300	2.700	2.200	2.000	2.108	1.800	1.500	1.388	1.223	1.788	2.040	2.043
Kino	7.533	7.952	5.238	5.886	6.335	3.854	3.443	3.987	3.387	4.271	5.055	4.360	6.830

\*) Baisse des visiteurs dans le musée à cause de la fermeture temporaire et de la fusion des musées.

<b>GESAMT-Entwicklung %</b>	<b>-1,9%</b>	<b>+7,1%</b>	<b>-0,5%</b>	<b>-5,5%</b>	<b>+22%</b>	<b>+2%</b>	<b>-2%</b>	<b>+8,6%</b>	<b>-21,5%</b>	<b>-6%</b>	<b>+12%</b>	<b>-13%</b>	<b>+9%</b>
-----------------------------	--------------	--------------	--------------	--------------	-------------	------------	------------	--------------	---------------	------------	-------------	-------------	------------

# Personnel (2016) 4,7 employés + étudiants

- **Monika Jakobs,**  
(plein-temps, à partir du 1 février 2003)
- **Camille Penen**  
(plein-temps, à partir du 1 juillet 2005)
- **Sonja Schiltz**  
(18 h/sem. > 1 juillet 2009, 40h > 1 jan 2011 - 15.06.2016)
- **Fränk Grotz**  
(30 h/semaine > 24 août 2009, 40h > 1 août 2011)
- **Carmen Clemens**  
(20 h/sem. > 15 octobre 2008, 28h > 1 février 2011)
- **Martina Leonhardt-Messer**  
(20 h/semaine à partir du 1 juin 2016)
- le weekend à la réception 2 étudiants :  
Florence Back (1 octobre 2015 - 30 septembre 2016)  
Ivana Schiltz (15 octobre 2015 - 15 octobre 2016)  
Sophie Cognioul (àpd 1 octobre 2016)  
Victoria Fernandez (àpd 1 octobre 2016)
- étudiants 2016 (par l'administration communale):  
Ivana Schiltz & Aurélie Hemmen

# Bénévolat & Free lance

## Bénévolat

- Cinéma : 11 caissiers (au 31 décembre 2016)
- Cinéma : 15 projectionnistes (au 31 décembre 2016)
- Musée de l'imprimerie : 5 pers. tous les mercredis (au 31 décembre 2015)

## Free lance

- Musée/imprimerie : 5 guides (au 31 décembre 2016), payés par visite
- Musée/carterie : 2 guides (au 31 décembre 2016), payés par visite
- Workshops pour enfants : 7 animateurs (au 31 décembre 2016), payés par atelier
- Workshops pour adultes : 5 animateurs (au 31 décembre 2016), payés par atelier



Novembre 2016:  
Édition d'un timbre  
*Kulturhuef*



11/11 Visite de Guy Arendt, secrétaire d'État à la Culture  
et de Gilles Lacour, Conseiller de Gouvernement



## Merci à tous !

L'équipe - les caissiers - les projectionnistes - les guides - les bénévoles au musée de l'imprimerie - les animateurs au workshop - les membres du conseil d'administration - les sponsors

- et les deux partenaires principaux pour le soutien financier :



LE GOUVERNEMENT  
DU GRAND-DUCHÉ DE LUXEMBOURG  
Ministère de la Culture