



Kulturhuef
[Musée Création Cinéma]

Rapport d'activités / Jahresbericht 2011



Musée de l'imprimerie / Druckmuseum
Musée du jeu de cartes / Spielkartenmuseum J. DIEUDONNÉ

à partir du juillet 2011:
Musée luxembourgeois de l'imprimerie et de la carte à jouer

Workshop
Cinéma / Kino
Manifestations / Veranstaltungen

Musée luxembourgeois de l'imprimerie et de la carte à jouer

(à partir de juillet 2011 à cause de la fusion des musées)

- ❖ Fusion du Musée de l'imprimerie et du Musée du jeu de cartes Jean Dieudonné en 2011
- ❖ 290 jours ouverts du 18 janvier au 23 décembre 2011,
les heures d'ouverture étaient de 14.00 à 18.00 heures,
fermé les lundis,
mais ouvert le lundi de Pâques, le lundi de Pentecôte et l'Assomption (lundi) !
- ❖ 1.177 visiteurs individuels (1.338 en 2010)

Musée de l'imprimerie

(exposition permanente)

- ❖ 398 visiteurs répartis sur 21 visites guidées sur réservation (290/17 en 2010)
- ❖ 29 visiteurs repartis sur 27 visites guidées gratuites les dimanches et jours fériés (100/26 en 2010)
- ❖ Des collaborations avec des artistes et des réalisations des produits authentiques par l'équipe de bénévoles (tous les mercredis). Projet WANTED (résidence d'artistes avec exposition) !
Participation au Walfer Bicherdeeg, 19 et 20 novembre 2011.

Les 3 artistes au Musée de l'imprimerie (2011), exposition et vernissage au Kulturhaus Niederranven



Les résidences d'artistes au Musée:

Bernhard Maria Müller ▶ 7.3.-27.3.2011

Emmanuelle Lévy ▶ 25.4.-15.5.2011

Anna Prajer ▶ 26.9.-16.10.2011



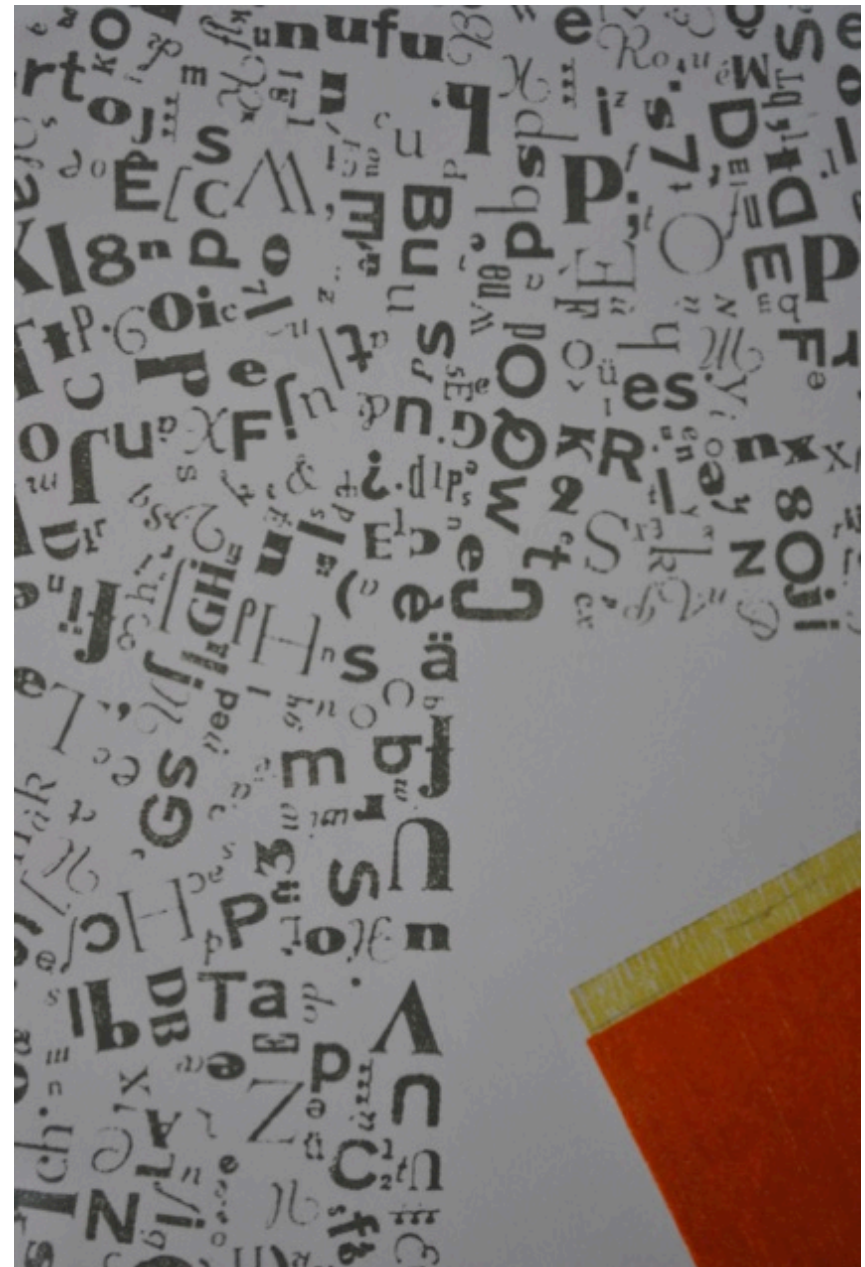
Vernissage le 9 novembre 2011 au Kulturhaus Niederranven



Bernhard Maria Müller



Emmanuelle Léon



Anna Prajer



Edition
WANTED
2011,
3 œuvres,
120 €,
en vente au shop

Impression au Musée de l'imprimerie (2011)

La carte de vœux 2011/2012



Idée: Romain Baustert
Réalisation: l'équipe de bénévoles du musée de l'imprimerie

Walfer Bicherdeeg, sujet « film »

le 19 et 20 novembre 2011





19. + 20. November 2011

Walfer
Bicherdeeg



Gestochen scharfe Bildqualität digital und in High Definition

Stets aktuelle Filme

cinéma

www.kulturhuef.lu - 54, Route de Trèves, Grevenmacher - Tél. 267464-1 - mail@kulturhuef.lu

<--
marques pages sujet « film »

et

marques pages pour la
Bibliothèque Municipale
Grevenmacher

-->


24, Grand-Rue L-6730 Grevenmacher Téléphone: 75 80 15 Mail: bibliogr@pt.lu

Mir hunn op:
Dänschdes vu 14.00 bis 19.00
Mëttwoche vu 14.00 bis 17.00
Samschdes vun 13.00 bis 17.00

Mir hunn och während de Schoulvakanzan op.
Congé hu mir vum 1. bis den 31. August.

Realiséiert am Musée de l'Imprimerie
Kulturhuef, Grevenmacher

Bibliothèque Municipale
Grevenmacher



L'exposition permanente de la carte à jouer Dieudonné

- ❖ Fermeture du Musée du jeu de cartes le 16 mai 2011, réouverture de l'exposition Dieudonné le 16 juillet 2011 au sein du Musée de l'imprimerie



- ❖ Réouverture en présence de Madame La Ministre Octavie Modert
- ❖ 266 visiteurs repartis sur 13 visites guidées sur réservation (173/8 en 2010)
- ❖ 99 visiteurs repartis sur 27 visites guidées gratuites les dimanches et jours fériés (32/25 en 2010)

Réouverture de l'exposition Dieudonné

(exposition permanente)



Réouverture de l'exposition Dieudonné

(exposition permanente)



Tours de magie avec NI XIA LIAN Willi & animation pour enfants au workshop « Ne sois pas en retard! »

Invitation aux musées / Museumsfest

24.-27. 03. 2011

Programme Kulturhuef

Jeudi et vendredi, les 24 et 25 mars

9h00–17h00 Workshop pour adolescents (> 16 ans) et adultes avec l'artiste Thomas Peter (Cologne) :

Schwarze Kunst aus der Presse - auch in Farbe / Participation : 120 pour les 2 jours à 7 heures / Inscription obligatoire

Samedi et dimanche, les 26 et 27 mars

14h15–17h45 Workshop pour adolescents et adultes (> 16 ans) avec le typographe Romain Baustert :

Ouni Saz keen Drock / Participation : 60 pour les 2 jours à 3,5 heures / Inscription obligatoire

14h15–17h45 Workshop pour adolescents et adultes (> 16 ans) avec l'artiste Thomas Peter (Cologne) :

Schwarze Kunst aus der Presse - auch in Farbe / Participation : 60 pour les 2 jours à 3,5 heures / Inscription obligatoire

Dimanche, le 27 mars

14h00–18h00 WANTED 2011 : l'artiste Bernhard Maria Müller

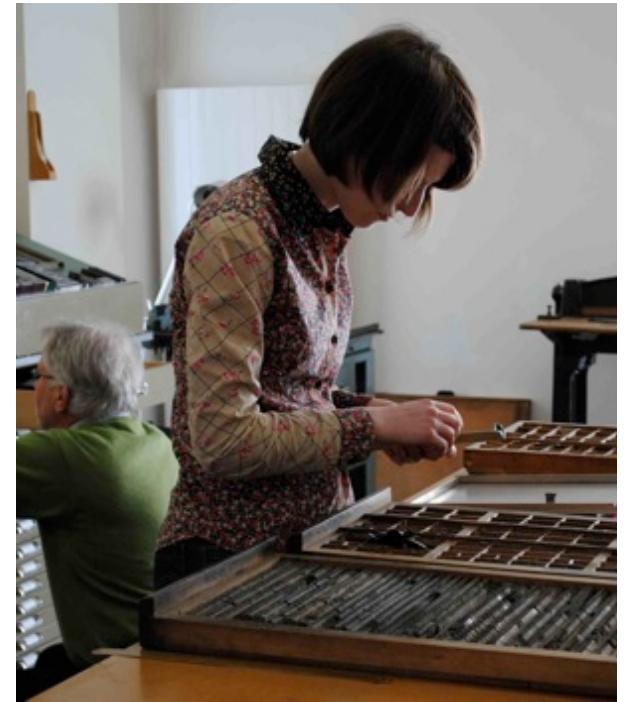
14h30–17h30 Workshop gratuit pour enfants (3–99 ans) avec Ilona Frigo. Atelier « Frühliigsbluemä » (dans le workshop)

14h30 Visite guidée (L / F / D / E, selon demande) avec Jeannie Thibo au Musée du jeu de cartes Jean Dieudonné

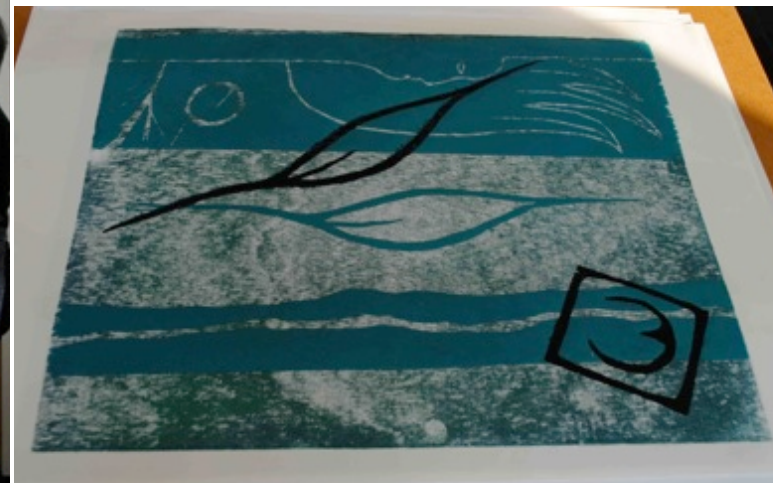
15h15 Visite guidée (L / F / D / E, selon demande) avec Patrick Wilhelmy au Musée de l'Imprimerie

16h00 Visite guidée (L / F / D / E, selon demande) avec Jeannie Thibo au Musée du jeu de cartes Jean Dieudonné

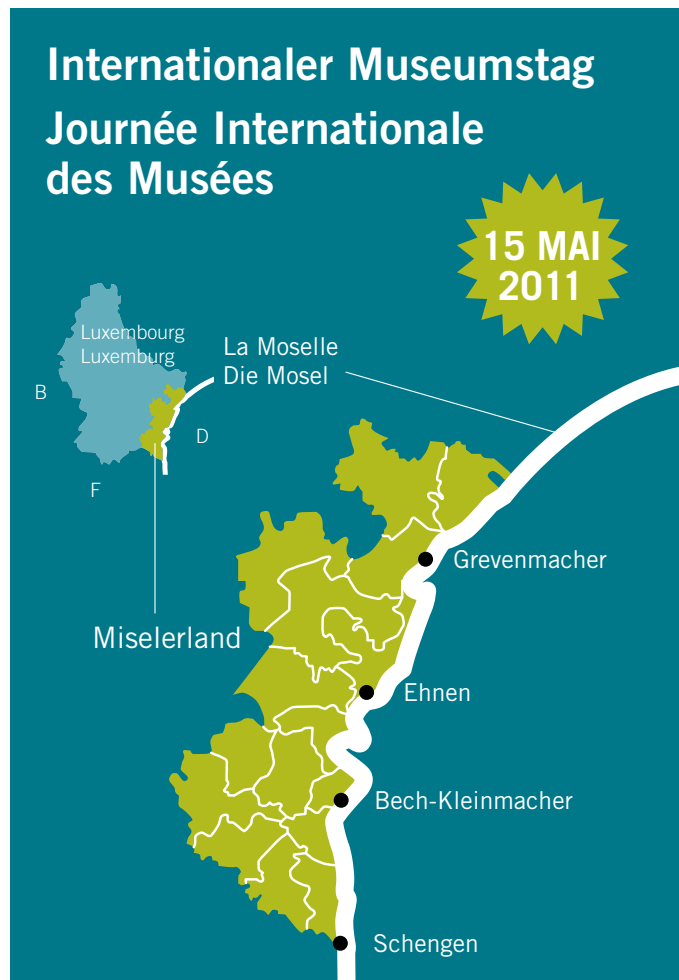
16h45 Visite guidée (L / F / D / E, selon demande) avec Patrick Wilhelmy au Musée de l'Imprimerie



madame, monsieur,
l'invitation aux musées



Journée internationale des musées, dimanche le 15 mai 2011, coopération des musées au Miselerland (2^{ième} édition) avec exposition commune



CENTRE MOSELLAN EHENEN



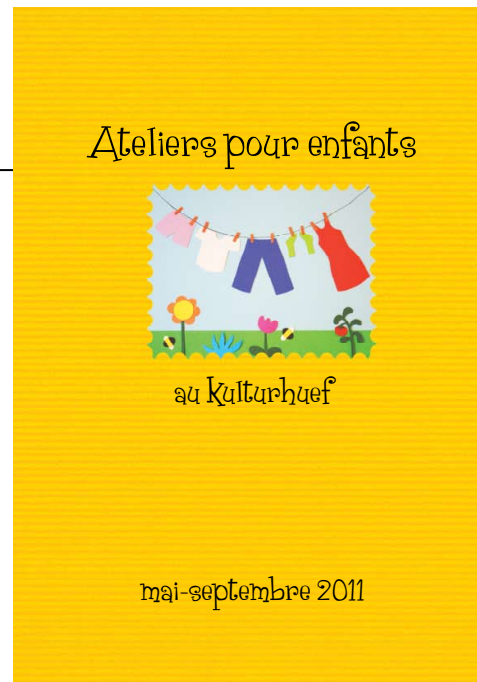
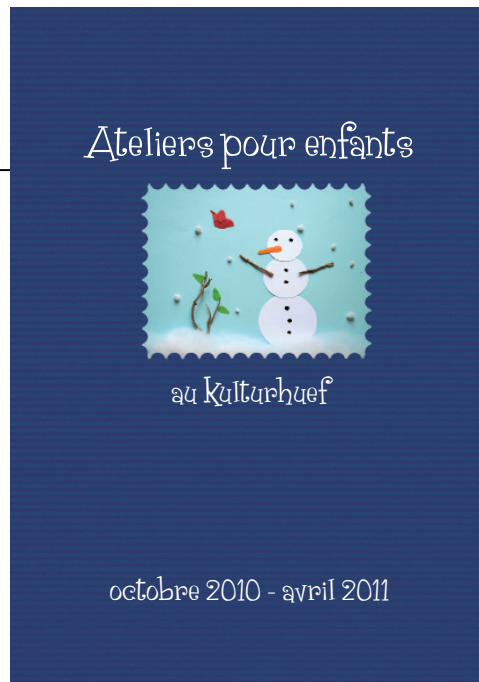
Musée de l'imprimerie
Musée du jeu de cartes J. Dieudonné
Kulturcafé



Kulturhuef
[Musées Arts Cinéma]



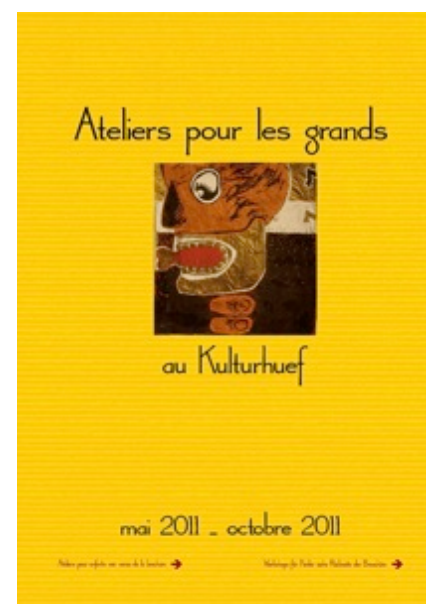
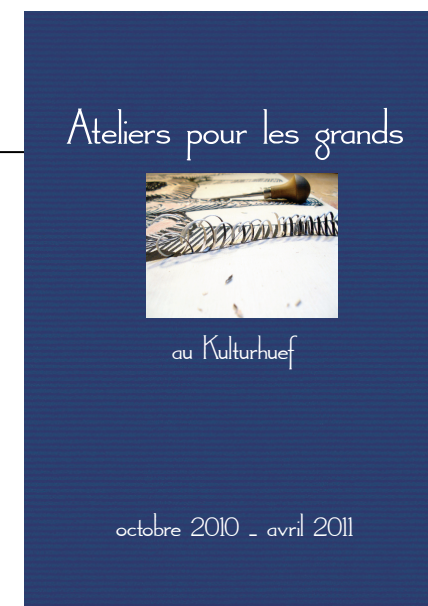
Workshop - animation pédagogique pour enfants



- ❖ Des ateliers pendant toute l'année:
- ❖ 620 visiteurs pour le programme régulier (23 ateliers pendant les vacances scolaires, Summerakademie inclus, 23 Kidslabs) (389 en 2010)
- ❖ 702 visiteurs lors d'un anniversaire (65x) (595 en 2010)
- ❖ 520 visiteurs lors d'un programme scolaire/institutionnel (13x) (236 en 2010)
- ❖ 194 adultes ont accompagnés les ateliers pour enfants (67 en 2010)
- ❖ Total: 2.036 participants (1.287 en 2010)

Workshop/Musée - animation pédagogique pour adultes

- ❖ À partir du mois d'octobre 2010 aussi pour adolescents et adultes
- ❖ Diane Jodes « Monolo_typique »
Lydia Oermann « Künstlerischer Siebdruck »
Katharina Fischborn « Linie & Fläche »
Romain Baustert « Ouni Saz keen Drock »
Désirée Wickler « Animation NOW ! »
Thomas Peter « Schwarze Kunst aus der Presse... »
- ❖ 61 visiteurs (35 en 2010)



Cinémaacher

(membre du Centre de Diffusion et d'Animation Cinématographiques - asbl)

331 séances (350 en 2010)

3.854 visiteurs (3.443 en 2010)

Juillet: cinéma en plein air avec les films

« Water for elephants » et « Kung Fu Panda 2 »

25/4 « Nos partenaires ont du talent » en présence de la réalisatrice Marine Lefebvre

22/7 « We might as well fail » en présence du réalisateur Govinda van Maele

16/11 « De Bauereblues » en présence de la réalisatrice Julie Schroell

9x écoles (1 anniversaire inclus):

3/5 Rio (42), 19/6 Rio (anniversaire 11), 14/7 Winnie Puh (84), 15/7 Kirikou (30),

26/10 La guerre des boutons (75), 10/11 Lauras Stern und die Traummonster (56),

13/12 Die Abenteuer von Tim und Struppi 3D (15), 15/12 Happy Feet II 3D (24), 16/12 Happy Feet II 3D (65)

Le début d'une nouvelle ère au Cinémaacher :
transition du cinéma analogue au numérique, installation en août 2011
(financement par le Ministère de la Culture à travers le CNA/CDAC)



dernier montage d'un film 35 mm



le nouveau projecteur



3D, installation en octobre 2011
(financement par le Ministère de la
Culture à travers le CNA/CDAC)



Cinémaacher Open Air Kino

den 8. an 9. Juli 2011 am Kulturhuf



Freideg, 8. Juli Wasser für die Elefanten

USA, 2011, 115 min., Deutsche Fassung
Von: Francis Lawrence
Mit: Robert Pattinson, Reese Witherspoon,
Christophe Waltz



Samsdeg, 9. Juli Kung Fu Panda 2

USA, 2011, 95 min., Deutsche Fassung
Von: Jennifer Yuh
Mit den Stimmen von:
Hape Kerkeling,
Cosma Shiva Hagen, Ralf Schmitz

Entrée ab 21.30 Auer / Filmufank ca. 22.00 Auer / 6€ Erwuesener / 5€ Kanner
Virverkauf vun Méindes bis Freides am Kulturhuf oder virun de Kinosséancen
Bei schlechtem Wieder kréien déi eischt 80 Ticketen eng Plaz am Sall



Kulturhuf, 54 route de Trèves, Grevenmacher



Outdoor In-house

Mountainbike and Outdoor Filmweekend

25th-27th November 2011



Friday, 25th November 8 p.m.

Mount St Elias USA, 2009



Saturday, 26th November 7 p.m.

Klunkerz USA, 2006

Life Cycles CAN, 2010

Kenny Belaey's Big Time South Africa NL 2011

sponsored by



Sunday, 27th November 7 p.m.

Baffin Babes CAN/NOR, 2010

300 jours CH, 2009

sponsored by



Adults 7 €

Children 6 €

per Evening



Cinémaacher

www.kulturhuf.lu

54, route de Trèves Grevenmacher

Tel.: 26 74 64 - 1



cinéma en plein air,
8 et 9 juillet 2011



Manifestations spéciales 2011

(Total: 2.108 visiteurs)

- ❖ Cycle de conférence „Wou d'Rief laanscht d'Musel“, coopération des musées au Miselerland:
10/02/2011 „D'Ufänk vum Kino zu Lëtzebuerg ... an zu Gréiwemaacher“ avec Dr. Paul Lesch
27/10/2011 „Gréiwemaacher Geschicht a Geschichten“ avec Monique Hermes
- ❖ Journée internationale de la femme en coopération avec la Commission d'Egalité des Chances Grevenmacher
10/03/2011 „D'Roll vum Papp an der Erzéiung“
- ❖ Madame, Monsieur, l'invitation aux musées, coopération du réseau « Musées Luxembourg » avec les « stater musée'en », du 25 au 27 mars 2011
- ❖ Participation à l'événement « Maacher Oart » du 21 au 25 avril 2011
- ❖ Journée internationale des musées, 15/05/2011 - coopération des musées au Miselerland

Manifestations spéciales 2011

(Total: 2.108 visiteurs)

- ❖ Lectures en coopération avec la Bibliothèque municipale, journées du livre et du droit d'auteur:
27/04/2011 - Monique Hermes et Christiane Schiltz-Urwald
28/04/2011 - Carlo Weber et Romain Goerend
- ❖ Poetry Slam / Lecture en coopération avec LTJB (journées du livre et du droit d'auteur):
28/04/2011 - Bas Böttcher
07/06/2011 - Struwwelpipi avec „Andrea Hensgen“, coopération avec CNL, Ministère de la Culture et LTJB
- ❖ 24/05/2011 - Participation à la foire du 3ième age à la Maison de Retraite
"Zefridden an organiséiert am Alter - Är Hëllefdsdéngschter zu Maacher"

Manifestations spéciales 2011

(Total: 2.108 visiteurs)

- ❖ 03/06/2011 - 30ième anniversaire du jumelage entre Grevenmacher et Aubière (dans la cour)
- ❖ 17/06/2011 - Fête de la Musique avec Serge Tonnar & Legotrip (dans la cour)
- ❖ 11/12/2011 - Porte ouverte de Noël (Chrëschtmoart)
- ❖ Locations (18x gratuites, 2x payantes) ...



Les journées du livre et du droit d'auteur, coopération avec le « Maacher Lycée » et l'école primaire





L'auteure
Andrea Hensgen

Struwwelpippi 2011,
lecture pour le
« Maacher Lycée »,
vendredi le 7 juin 2011,
coopération avec le Ministère
de la Culture & CNL





Le 30ième anniversaire du jumelage
entre Grevenmacher et Aubière
avec des concerts des
écoles musicales
03/06/2011



Start Me Up!

Fête de la Musique am Kulturhuef
den Freideg, 17. Juni 2011 ab 18.30 Auer



Serge Tonnar & Legotrip
feat. Maacher Museksschoul!
H3Lium (AlternativRock, Longwy)
R-Mano (Rap, Esch/Alzette)
Living Process (MetalAlternativ, Dalheim)
+ Second-Hand-Fashion-Show by etcetera.lu

www.kulturhuef.lu



LE GOUVERNEMENT
DU GRAND-DUCHÉ DE LUXEMBOURG
Ministère de la Culture



Kulturhuef, 54, rte de Trèves, L-6793 Grevenmacher / Tel.: 26 74 64 - 1 / mail@kulturhuef.lu

Dir macht Musek?

Awer dir hutt keng Geleenheet fir opzetrieden.

Da schlot äert Instrument net futti! Meilt iech fir den

Start Me Up!

den 17.06.2011 am Kulturhuef!

Op Rap, Rock oder
Blooskapell:

Schéckt är Demo mam
Umeldungformulaire bis den
13. Mee 2011 un
communication@kulturhuef.lu
oder un
Kulturhuef,
54, rte de Trèves
L-6793 Grevenmacher

a gitt eng vun deene
Gruppen, déi fir d'Fête de la
Musique 2011 am Kulturhuef
optrieden!



Formulaire-Download op:
www.kulturhuef.lu





FDLM
2011





Wou d'Rief laanscht d'Musel ...

10/02/2011
„D'Ufänk vum Kino zu
Lëtzebuerg ... an zu
Gréiwemaacher“,
Paul Lesch,
Filmhistoriker



21.09.2010	19:30	Centre Mosellan Ehnen	Die Schifffahrt auf der Mosel. Von der Antike bis 1945. Vorführung des Films „Musel/Schëffahrt an de Joërdausenden“ von René Flammang	Einführung: Joseph Groben, Professor i.R.
14.10.2010	19:30	Kulturhuuf Grevenmacher	Goethe in Grevenmacher	Joseph Groben, Professor i.R.
16.11.2010	19:30	Centre Mosellan Ehnen	Deutschsprachige Moselromane: „Moselfahrt aus Liebeskummer“ von Rudolf Binding „Die goldenen Berge“ von Clara Viebig „Gertrud“ von Nikolaus Hein „Die Frauen von Stuben“ von Josefine Wittenbecher	Vortrag: Joseph Groben, Professor i.R. Rezitation: Henri Losch, Lehrer i.R.
14.12.2010	19:30	Musée „A Possen“ Bech-Kleinmacher	T'ass kal, dobaussen hault de Wand ... Konscht, Reloun a Ritualer	Anne Schmitt, Autor
18.01.2011	19:30	Centre Mosellan Ehnen	Der Weinbau an der Mosel, früher und heute	Marc Kuhn, Weinkontrolleur
10.02.2011	19:30	Kulturhuuf Grevenmacher	D'Ufänk vum Kino zu Lëtzebuerg ... an zu Gréiwemaacher	Paul Lesch, Filmhistoriker
15.03.2011	19:30	Centre Mosellan Ehnen	Sakrale Kunst an der Mosel	Alex Langini, Kunsthistoriker
12.04.2011	19:30	Musée „A Possen“ Bech-Kleinmacher	Geméis, Uebst a Blummen Pflanzenvielfalt im Bauerngarten	Elena Granda Alonso, Landschaftsplanerin Georges Moes, Agraringenieur
10.05.2011	19:30	Centre Mosellan Ehnen	Johannes Ehen und die „Medulla Gestorum Trevirensium“ (1514)	Dr. Michael Embach, Herausgeber der Faksimileausgabe
14.06.2011	19:30	Musée Européen Schengen	„D'Accord'e vu Schengen“ Vortrag anlässlich des Jahrestags der Unterzeichnung der Schengener Abkommen	Charles Elsen, Generaldirektor / Generaldirektion Justiz und Inneres im Generalsekretariat des Rats in Brüssel, Mitglied der Luxemburger Delegation zur Ausarbeitung und Umsetzung der Schengener Verträge
12.07.2011	19:30	Centre Mosellan Ehnen	„Mosella - Dem Decimus Magnus Ausonius séng Rees op d'Musel“, op lëtzebuergesch erzielt vum Robert Bruch Musikalische Umrahmung mit Werken von Mozart, Haendel, Beethoven, Schubert und Smetana	Rezitation: Henri Losch, Lehrer i.R. Musik: Instrumentalensemble des Kammerorchesters „Les musiciens“

Kulturhuuf Grevenmacher
 54, route de Trèves
 L-6793 Grevenmacher
 Tél +352 26 74 64-1
www.kulturhuuf.lu / mail@kulturhuuf.lu

Centre Mosellan Ehnen
 115, route du Vin
 L-5416 Ehnen
 Tél +352 76 00 26
centre.mosellan@netdsi.lu

Musée „A Possen“
 2, Keeseschgässel
 L-5405 Bech-Kleinmacher
 Tél +352 23 69 73 53
www.musee-possen.lu / info@musee-possen.lu

Musée Européen Schengen
 Rue Robert Goebbels
 L-5444 Schengen
 Tél. (+352) 26 66 58 10
www.schengen-tourist.lu

Maacher Geschicht a Geschichten

20/10/2011

„Maacher Geschicht a
Geschichten“,
Monique Hermes

Wou d'Rief laanscht d'Musel ...



Datum	Uhrzeit	Wo?	Titel	Sprache	Redner/-in
27.10.2011	19:30	Kulturhuuf Grevenmacher	Gréiwemaacher Geschicht a Geschichten	L	Monique Hermes
15.11.2011	19:30	Centre Mosellan Ehnen	Kurfürst Balduin von Luxemburg: „Die Mosel im Zentrum des Reiches“	D	Dr. Gilbert Haufs-Brusberg, Rechtsanwalt und Balduin-Spezialist
11.12.2011	16:00	Musée „A Possen“ Bech-Kleinmacher	Historische Spielzeugwelten aus dem Erzgebirge	D	Dr. Frank Kretzschmar, Kunsthistoriker / Denkmalpfleger
10.01.2012	19:30	Centre Mosellan Ehnen	Wein, Weinbau und Weintransport in der Römerzeit	L	Georges Reinert, Lehrer i. R.
09.02.2012	19:30	Kulturhuuf Grevenmacher	Wierk a Liewen vun der lëtzebuurger Actrice Juliette Faber	L	Dr. Paul Lesch, Filmhistoriker
13.03.2012	19:30	Centre Mosellan Ehnen	Moselmaler - Jean-Baptiste Claudot, August Migette, William Turner, Claude Lorrain	L	Jean-Claude Muller, Historiker und Kunsthistoriker
12.04.2012	19:30	Musée „A Possen“ Bech-Kleinmacher	De Gaart uechter d'Joer	L	Elena Granda Alonso & Dipl. Ing. Agr. Georges Moes, Mediterane Gaart, Natur an Ëmwelt
08.05.2012	19:30	Centre Mosellan Ehnen	Die Mosel in der französischsprachigen Literatur	L	Prof. Frank Wilhelm, Universität Luxemburg
12.06.2012	19:30	Musée Européen Schengen	Die Sozialversicherung in der EU/ Rechte der Grenzgänger: Gesundheit, Pensionen, Arbeitslosigkeit, Sozialleistungen für Familien La Sécurité sociale dans L'UE/les droits des migrants: santé, pensions, chômage, prestations familiales	L/F/D	Mady Kries, Service juridique international, Inspection Générale de la Sécurité Sociale
10.07.2012	19:30	Centre Mosellan Ehnen	„Mosella“ - Dem Decimus Magnus Ausonius séng Rees op d'Musel, op lëtzebuergesch erzielt vum Robert Bruch. Musikalische Umrahmung mit Werken von Mozart, Haendel, Beethoven, Schubert und Smetana	L	Rezitation: Henri Losch, Lehrer i.R. Musik: Instrumentalensemble des Kammerorchesters „Les musiciens“

Kulturhuuf Grevenmacher
54, route de Trèves
L-6793 Grevenmacher
Tel +352 26 74 64-1
www.kulturhuuf.lu
mail@kulturhuuf.lu

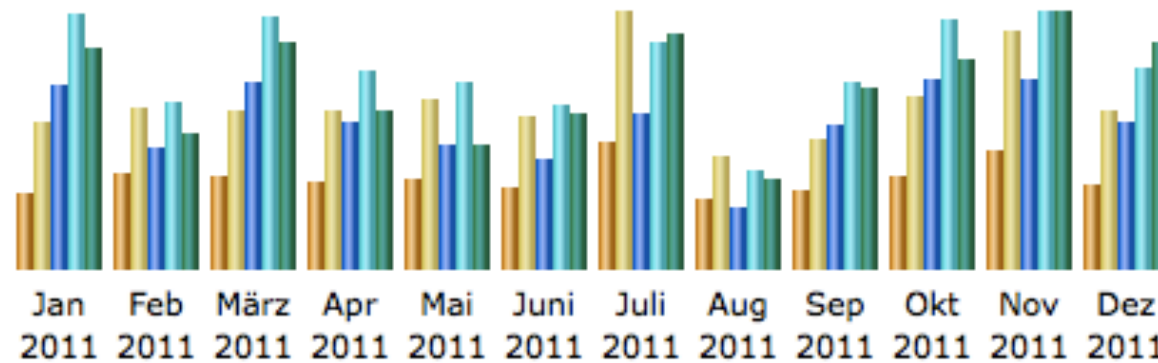
Centre Mosellan Ehnen
115, route du Vin
L-5416 Ehnen
Tel +352 76 00 26
www.visitmoselle.lu
anne.mondloch@visitmoselle.lu

Musée „A Possen“
2, Keeseschgässel
L-5405 Bech-Kleinmacher
Tel +352 23 69 73 53
www.musee-possen.lu
info@musee-possen.lu

Musée Européen Schengen
Rue Robert Goebbels
L-5444 Schengen
Tél +352 26 66 58 10
www.schengen-tourist.lu
info@schengen-asbl.lu

Présence dans les médias

Kulturhuef				
Medienpräsenz 2011				
Radio	Interview	Artikel/Bericht	Ankündigung	Gesamt Medium
100Komma7	1		1	
DNR	1			
Eldorado	2			
RTL - Radio Lëtzebuerg	1			
RTL - 93.3	1			
Swr2	1			
Gesamt Kategorie	7		1	8
Printmedien				
Lëtzeburger Land		1		
Luxemburger Wort		7	18	
Muselzeitung		3		
MyWort.lu		1		
Nitteler Darfscheel		1		
Point24			1	
Tageblatt		9		
Trierischer Volksfreund		2	1	
Volksfreund.de			3	
Wochenspiegel		1		
Gesamt Kategorie		25	23	48
Fernsehen				
RTL - Télé Lëtzebuerg			1	
Gesamt Kategorie			1	1
Regelmäßige Veröffentlichung des Workshopprogramms:				
Net: kulturhuef.lu, plurio.net, petitweb.lu, facebook				
Print: Kulturhuefprogramm 2011, Workshopbroschüren 2011, Muselzeitung,				
Regelmäßige Veröffentlichung des Kinoprogramms:				
Net: kulturhuef.lu, utopolis.lu, cinema.luxweb.com, rtl.lu				
Apps: rtl, eldorado, utopolis				
Print: Luxemburger Wort, Tageblatt, Woxx, Télécran, Revue				



Monat	Unterschiedliche Besucher	Anzahl der Besuche	Seiten	Zugriffe	Bytes
Jan 2011	1390	2680	91091	125493	1.22 GB
Feb 2011	1742	2952	59059	81854	755.55 MB
März 2011	1714	2915	92013	124160	1.24 GB
Apr 2011	1605	2899	71864	97367	897.54 MB
Mai 2011	1665	3130	61404	91240	699.01 MB
Juni 2011	1502	2780	53835	80732	866.27 MB
Juli 2011	2336	4696	76724	111814	1.30 GB
Aug 2011	1253	2083	30452	48628	498.13 MB
Sep 2011	1447	2389	70508	91965	1018.13 MB
Okt 2011	1718	3160	93121	122774	1.14 GB
Nov 2011	2150	4370	92726	126205	1.41 GB
Dez 2011	1534	2910	72416	99054	1.25 GB
Total	20056	36964	865213	1201286	12.18 GB

Total des visiteurs au Kulturhuef lors des activités organisés:

10.028 visiteurs en 2011 / 603 manifestations

GESAMTSTATISTIK 2004-2011

	<u>2011</u>	<u>2010</u>	<u>2009</u>	<u>2008</u>	<u>2007</u>	<u>2006</u>	<u>2005</u>	<u>2004</u>
1. Druckmuseum	1.969	1.728	1.303	1.558	2.234	1.804	1.993	1.314
2. Spielkartenmuseum Jean Dieudonné		1.543	1.232	1.339	2.069	1.572	1.310	1.023
3. Galerie – Ausstellungen	0	0	484	715	1.103	774	897	1.174
4. Workshop – pädagogisches Programm	2.097	1.322	1.538	861	883	1.571	628	521
5. Kulturelle Veranstaltungen	2.108	1.800	1.500	1.388	1.223	1.788	2.040	2.043
6. Kino	3.854	3.443	3.987	3.387	4.271	5.055	4.360	6.830
GESAMTBESUCHER Kulturhuef	10.028 *)	9.836	10.044	9.248	11.783	12.564	11.228	12.905

*) Baisse des visiteurs dans le musée à cause de la fermeture temporaire et de la fusion des musées.

GESAMT-Entwicklung	+2%	-2%	+8,6%	-21,5%	-6%	+12%	-13%	+9%
---------------------------	------------	------------	--------------	---------------	------------	-------------	-------------	------------

Personnel (2011) 4,7 employés

- ❖ **Monika Jakobs**, coordinatrice générale (plein-temps, à partir du 1 février 2003)
- ❖ **Camille Penen**, workshops & inventaires (plein-temps, à partir du 1 juillet 2005)
- ❖ **Sonja Husslein-Schiltz**, réception (0,5) + bâtiment (0,5) (18 h/sem. > 1 juillet 2009, 40h > 1 jan 2011)
- ❖ **Fränk Grotz**, cinéma & communication (30 h/semaine, à partir du 24 août 2009, 40h > 1 août 2011)
- ❖ **Carmen Clemens**, secrétariat/adm./compta (20 h/sem. à partir du 15 octobre 2008, 28h > 1 février 2011)
- ❖ le weekend à la réception 2 étudiants : Mike Husslein & Anja Manes
- ❖ snj/volontaire d'orientation: Maïthé Nothum, workshop (décembre 2011)
- ❖ snj/volontaire civique: Claude Mousel, cinéma (15 décembre 2011 - 14 décembre 2012)

Bénévolat

- ❖ Cinéma : 20 caissiers (au 31 décembre 2011)
- ❖ Cinéma : 20 projectionnistes (au 31 décembre 2011)
- ❖ Musée de l'imprimerie : 5-7 personnes tous les mercredis

Free lance

- ❖ Musée de l'imprimerie : 8 guides (au 31 décembre 2011), payés par visite
- ❖ Musée du jeu de cartes JD : 2 guides (au 31 décembre 2011), payés par visite
- ❖ Workshops pour enfants : 14 animateurs (au 31 décembre 2011), payés par atelier
- ❖ Workshops pour adultes : 7 animateurs (au 31 décembre 2011), payés par atelier

Merci à tous !

L'équipe - les caissiers - les projectionnistes - les guides - les bénévoles
au musée de l'imprimerie - les animateurs au workshop -
les membres du conseil d'administration

et pour le soutien financier :



LE GOUVERNEMENT
DU GRAND-DUCHÉ DE LUXEMBOURG
Ministère de la Culture